

## Ritz Carlton „Kraftwerk“ Fitness Studio, Autostadt Wolfsburg

### Planungsleistungen

- Entwurf Tragwerk Unterkonstruktion
- Werkstattzeichnungen
- Montageablauf

### Besonderheiten

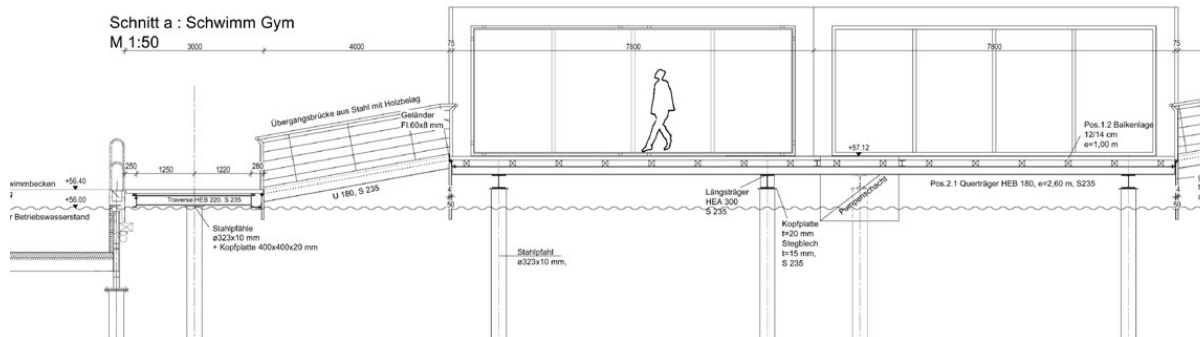
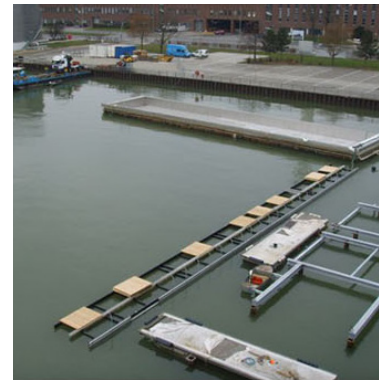
Ringhauselemente 2,6 m x 7,8 m in Holzkonstruktion

### Bauherr

Autostadt Wolfsburg  
Volkswagen Aktiengesellschaft  
Stadtbrücke  
38440 Wolfsburg

### Generalplanung

JS Service GmbH  
In der Gewehr 7  
34260 Kaufungen



### Gestaltung

Max Wehberg  
[www.buero-wehberg.de](http://www.buero-wehberg.de)  
KLWP  
[www.KLWP.de](http://www.KLWP.de)  
(unabhängige Architekten)